

DEPECIA LINE 디페시아 라인

탈모 두피를 위한 케어 라인

헤어 쿨 샴푸 · 스캘프 솔루션 토닉 · 헤어 스틱 아로마 앰플 · 스켈링 스파 토너 · 스켈링 겔 DP · 스캘프 스파 이온투 앰플 DP · 실버 나노 에센스 토닉



| 임상 TEST 완료 |



BEFORE

AFTER

주요 성분 · 특허 성분



복합추출물



녹나무추출물



영릉향추출물



천마추출물



구기자추출물



녹차추출물



할미꽃추출물

특허증



복합추출물

제10-1973807호
천연 추출물을 포함
하는 탈모 방지 또는
발모 촉진용 조성물



녹나무추출물

제10-1485317호
녹나무 추출물을 유효
성분으로 함유하는 암
예방 또는 개선용 식품
조성물 및 약학 조성물



영릉향추출물

제10-1392345호
영릉향 추출물을 유효
성분으로 함유하는
항암용 약학 조성물



천마추출물

제10-1591816호
천마 발효추출물 제조
방법 및 이를 이용한
기능성 소재

기능 및 특징



탈모 방지 및 신생 모발 유도

본사 특허 물질인 모강단 HG12를 함유해 발모 촉진 효능



건강한 두피 환경을 조성해 모모세포 활성화

두피 내 영양 공급, 유수분 균형, 두피 진정, 흰머리 예방



연구와 임상으로 입증된 제품력

임상 시험을 거쳐 개발되어 안정성과 효과성 입증



유해성분 무첨가

두피에 자극을 주지 않는 자연 유래 추출물 첨가

디페시아 라인 제품 사용법



헤어 스틱 아로마 앰플

₩46,000 (10ml*2EA)
샴푸 전후 또는 수시로 두피와
뒷목에 문질러 준다.
(마사지, 천연 허브 효과)



스캘프 스파 토너

₩9,000 (15ml*2EA)
샴푸 전 마른 두피에 가볍게
누르면서 도포, 5~10분 방치
후 샴푸한다.



스캘프 겔 DP

₩36,000 (100ml*2EA)
두피와 모발 사이사이 제품을
도포, 5~10분 정도 방치 후
샴푸한다.



헤어 쿨 샴푸

₩46,000 (200ml)
손에 적당량 펴핑해 젖은
두피·모발에 도포, 거품
으로 마사지하고 깨끗한
물로 행군다.



스캘프 스파 이온투 앰플 DP

₩120,000 (10ml*10EA)
샴푸 후 깨끗한 두피에
앰플이 모공속 깊이 흡수
되도록 가볍게 누른다.



스캘프 솔루션 토닉

₩38,000 (120ml)
샴푸 후 타올로 물기
제거후 두피에 분사,
손으로 두드려 흡수
시킨다.



실버 나노 에센스 토닉

₩19,600 (100ml)
두피 또는 얼굴에서
살짝 떨어져 2~3회
분사후 흡수시킨다.

Oily&Combination LINE 오씨 라인

지·복합성 두피를 위한 케어 라인

헤어 쿨 샴푸 · 스칼프 솔루션 토닉 · 헤어 스틱 아로마 앰플 · 스켈링 스파 토너 · 스켈링 겔 OC · 스칼프 스파 이온투 앰플 OC · 실버 나노 에센스 토닉



| 임상 TEST 완료 |



BEFORE

AFTER

주요 성분·특허 성분



복합추출물



녹나무추출물



영령향추출물



천마추출물



망고잎추출물



구기자추출물



할미꽃추출물

특허증

기능 및 특징



**복합
추출물**
제10-
1973807호

천연 추출물을 포함하는 탈모 방지 또는 탈모 촉진용 조성물



**녹나무
추출물**
제10-
1485317호

녹나무 추출물을 유효성분으로 함유하는 암 예방 또는 개선용 식품 조성물 및 약학 조성물



**영령향
추출물**
제10-
1392345호

영령향 추출물을 유효성분으로 함유하는 항암용 약학 조성물



**천마
추출물**
제10-
1591816호

천마 발효추출물 제조방법 및 이를 이용한 기능성 소재



**망고잎
추출물**
10-2014-
0045907

망고잎 추출물과 망고잎 발효 추출물 및 그 제조방법



**탄산
특허**
제10-
1616251호

사용성과 기포력이 우수한 샴푸 조성물



모공 속 산화노폐물, 피지, 과잉 유분 조절
두피 내 유·수분 균형을 맞춰 가려움, 염증, 냄새 제거



두피 혈액순환을 촉진해 모발 및 두피 모공 수렴 효과
본사 특허 탄산 기술을 활용해 두피 세포재생 촉진, 흰머리 예방



연구와 임상으로 입증된 제품력
임상 시험을 거쳐 개발되어 안정성과 효과성 입증



유해성분 무첨가
두피에 자극을 주지 않는 자연 유래 추출물 첨가

오씨 라인 제품 사용법



헤어 스틱 아로마 앰플
₩46,000 (10ml*2EA)
샴푸 전후 또는 수시로
두피와 뒷목에 문질러 준다.
(마사지, 천연 허브 효과)



스켈링 스파 토너
₩9,000 (15ml*2EA)
샴푸 전 마른 두피에 가볍게
누르면서 도포, 5~10분 방치
후 샴푸한다.



스켈링 겔 OC
₩36,000 (100ml*2EA)
두피와 모발 사이사이 제품
을 도포, 5~10분 정도 방치
후 샴푸한다.



헤어 쿨 샴푸
₩46,000 (200ml)
손에 적당량 펴핑해
젖은 두피·모발에도
포, 거품으로 마사지하
고 깨끗한 물로 헹군다.



**스칼프 스파
이온투 앰플 OC**
₩100,000 (10ml*10EA)
샴푸 후 깨끗한 두피에
앰플이 모공속 깊이 흡수
되도록 가볍게 누른다.



스칼프 솔루션 토닉
₩38,000 (120ml)
샴푸 후 타올로 물기
제거후 두피에 분사,
손으로 두드려 흡수
시킨다.



**실버 나노
에센스 토닉**
₩19,600 (100ml)
두피 또는 얼굴에서
살짝 떨어져 2~3회
분사후 흡수시킨다.

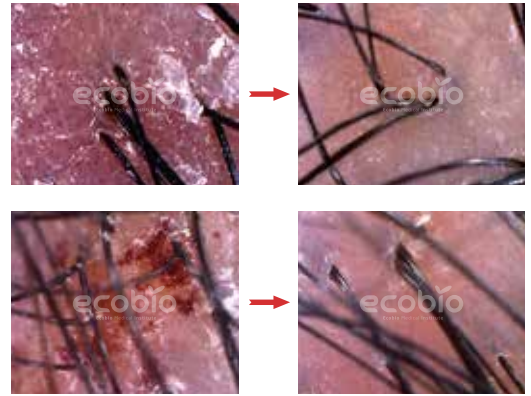
Dry&Sensitive LINE 디에스 라인

건·예민성 두피를 위한 케어 라인

스칼프 스파 샴푸 · 스칼프 솔루션 토닉 · 헤어 스틱 아로마 앰플 · 스켈링 스파 토너 · 스켈링 젤 DS · 스칼프 스파 이온투 앰플 DS · 실버 나노 에센스 토닉



| 임상 TEST 완료 |



BEFORE

AFTER

주요 성분 · 특허 성분



복합추출물



녹나무추출물



영랑향추출물



천마추출물



라이코펜



계피추출물



구기자추출물

특허증



**복합
추출물**
제10-
1973807호

천연 추출물을 포함하는 탈모 방지 또는 발모 촉진용 조성물



**녹나무
추출물**
제10-
1485317호

녹나무 추출물을 유효성분으로 함유하는 암 예방 또는 개선용 식품 조성물 및 약학 조성물



**영랑향
추출물**
제10-
1392345호

영랑향 추출물을 유효성분으로 함유하는 항암용 약학 조성물



**천마
추출물**
제10-
1591816호

천마 발효추출물 제조방법 및 이를 이용한 기능성 소재



**유효성분
캡슐화**
제10-
1861253호

천연색소를 함유한 나노캡슐 및 이의 제조방법

기능 및 특징



두피 보습, 탄력 개선, 진정 효과
메마른 두피에 수분감을 채워 각질 및 홍반 완화



항산화 안티에이징으로 두피 노화 지연(흰머리 예방)
분사 특허 나노캡슐레이션 기술로, 항산화성 유효성분 침투



연구와 임상으로 입증된 제품력
임상 시험을 거쳐 개발되어 안정성과 효과성 입증



유해성분 무첨가
두피에 자극을 주지 않는 자연 유래 추출물 첨가

디에스 라인 제품 사용법



헤어 스틱 아로마 앰플
₩46,000 (10ml*2EA)
샴푸 전후 또는 수시로 두피와 뒷목에 문질러 준다.
(마사지, 천연 허브 효과)



스켈링 스파 토너
₩9,000 (15ml*2EA)
샴푸 전 마른 두피에 가볍게 누르면서 도포, 5~10분 방치 후 샴푸한다.



스켈링 젤 DS
₩36,000 (100ml*2EA)
두피와 모발 사이사이 제품을 도포, 5~10분 정도 방치 후 샴푸한다.



스칼프 스파 샴푸
₩46,000 (500ml)
손에 적당량 펴핑해 젖은 두피·모발에 도포, 거품으로 마사지하고 깨끗한 물로 헹군다.



스칼프 스파 이온투 앰플 DS
₩100,000 (10ml*10EA)
샴푸 후 깨끗한 두피에 앰플이 모공 속 깊이 흡수 되도록 가볍게 누른다.



스칼프 솔루션 토닉
₩38,000 (120ml)
샴푸 후 타올로 물기 제거 후 두피에 분사, 손으로 두드려 흡수시킨다.



실버 나노 에센스 토닉
₩19,600 (100ml)
두피 또는 얼굴에서 살짝 떨어져 2~3회 분사후 흡수시킨다.

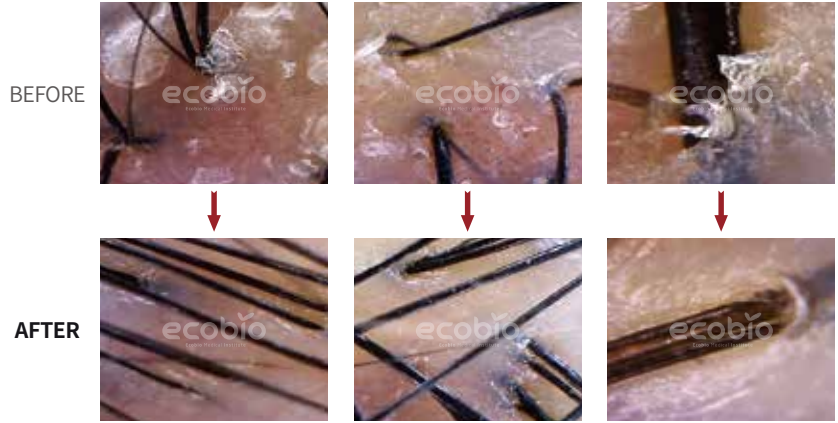
HAIR 91 LINE 헤어91 라인

스트레스 탈모자를 위한 홈케어 탈모 기능성 제품, 항산화 케어 라인

헤어91 샴푸 · 헤어91 토닉 · 실버나노 에센스 토닉



| 임상 TEST 완료 |



주요 성분 · 특허 성분



녹나무추출물 영릉향추출물 라이코펜 계피추출물 카로티노이드 구기자추출물
 할미꽃추출물 측백나무잎추출물 멘톨 하수오뿌리추출물 자몽추출물 약모밀추출물

특허증

기능 및 특징



녹나무추출물 제10-1485317호
 녹나무 추출물을 유효 성분으로 함유하는 압 예방 또는 개선용 식품 조성물 및 약학 조성물
영릉향추출물 제10-1392345호
 영릉향 추출물을 유효 성분으로 함유하는 항암용 약학 조성물
유효성분 나노캡슐화 제10-1861253호
 천연색소를 함유한 나노캡슐 및 이의 제조방법

- 탈모 증상 완화에 뛰어난 효과 입증
두피 보습, 진정, 유·수분 균형, 모발 굵기 및 밀도 변화
- 항산화 안티에이징으로 두피 노화 지연(흰머리 예방)
본사 특허 나노캡슐레이션 기술로, 항산화성 유효성분 침투
- 연구와 임상으로 입증된 제품력
임상 시험을 거쳐 개발되어 안정성과 효과성 입증
- 유해성분 무첨가
두피에 자극을 주지 않는 자연 유래 추출물 첨가

헤어91 라인 제품 사용법



헤어91 샴푸
₩28,000 (120ml)
손에 적당량 펴핑해 젖은 두피·모발에 도포, 거품으로 마사지 후 깨끗한 물로 행군다.



헤어91 토닉
₩28,000 (60ml)
샴푸 후 타올로 물기를 제거 후 두피에 골고루 분사, 손으로 톡톡 두드려 흡수시킨다.



실버나노 에센스 토닉
₩19,600 (100ml)
두피 또는 얼굴에서 10~14cm 정도 떨어져 2~3회 분사 후 흡수시킨다.

HAIR REPAIR CLINIC 헤어리페어 라인

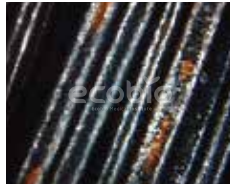
모발 건강을 위한 모발재생 라인

녹나무 트리트먼트 · 스킵프 스파팩 · 헤어에센스 리브인 · 실버 나노 에센스 토닉



| 임상 TEST 완료 |

BEFORE



AFTER



주요 성분 · 특허 성분

시험성적서



복합추출물



녹나무추출물



영령향추출물



천마추출물



구기자추출물



병풀추출물



할미꽃추출물



측백나무잎추출물



멘톨



하수오뿌리추출물



자몽추출물



초피나무열매추출물



실버 나노 에센스 토닉

특허증

기능 및 특징



복합추출물
제10-1973807호
천연 추출물을 포함
하는 탈모 방지 또는
발모 촉진용 조성물



녹나무추출물
제10-1485317호
녹나무 추출물을 유효
성분으로 함유하는 암
예방 또는 개선용 식품
조성물 및 약학 조성물



영령향추출물
제10-1392345호
영령향 추출물을 유효
성분으로 함유하는
항암용 약학 조성물



천마추출물
제10-1591816호
천마 발효추출물 제조
방법 및 이를 이용한
기능성 소재



두피와 모발에 탄탄한 보습 장벽, 큐티클 보호
두피와 모발 깊숙이 수분감 부여, 모발 노화 지연(흰머리 예방)



자극적이지 않아 예민한 두피도 OK!
부은 두피, 혈관성 두피도 사용하기 좋은 저자극 제품



연구와 임상으로 입증된 제품력
임상 시험을 거쳐 개발되어 안정성과 효과성 입증



유해성분 무첨가
두피에 자극을 주지 않는 자연 유래 추출물 첨가

보습 라인 제품 사용법



스킵프 스파팩
₩18,000 (150ml)
샴푸 후 물기를 제거한
두피 또는 마른 두피에
도포 후 10~20분 정도
방치 후 미온수나 샴푸
로 가볍게 씻어낸다.



녹나무 트리트먼트
₩30,000 (300ml)
젖은 모발 혹은 샴푸후
모발에 적당량 덜어 골
고루 도포 후 주물러 모
발에 흡수시키고 가볍
게 헹궈준다.



헤어에센스 리브인
₩48,000 (100ml)
타월 드라이한 젖은 모발
또는 마른 모발에 용기스
포이드로 똑똑 떨어뜨려
모발을 마사지하듯 주물
러주어 흡수시킨다.



실버 나노 에센스 토닉
₩19,600 (100ml)
두피 또는 얼굴에서 살
짝 떨어져 2~3회 분사
후 흡수시킨다.